

鹿陶開基北極殿、太西庄北極殿聯合徒步遙祭祖庭慶典

113年12月6日(五)行程表

玉井區鹿陶開基北極殿

早餐

玉井區後旦福德爺廟

玉井區北極殿

大內區鳴頭惠安宮

大內區鳴頭太祖廟

大內區頭社太上龍頭忠義廟

官田區六雙天清宮

官田區萬善公媽

官田區社子鎮安宮

午餐

官田區萬善祖

官田區正公祠

麻豆區地藏庵

港區樣林里太西北極殿

晚餐

西港區永樂里(祭壇)

遙祭

113年12月7日(六)行程表

西港區永樂里(祭壇)

05:00 請香火啟程

西港區樣林里太西北極殿

早餐

麻豆區地藏庵

官田區正公祠

官田區萬善祖

官田區社子鎮安宮

午餐

官田區萬善公媽

官田區六雙天清宮

大內區頭社太上龍頭忠義廟

大內區鳴頭太祖廟

大內區鳴頭惠安宮

玉井區北極殿

玉井區後旦福德爺廟

玉井區鹿陶開基北極殿

晚餐

鹿陶開基北極殿、太西庄北極殿聯合徒步遙祭祖庭慶典

113年12月6日(五)路線表

(上午 05:00) 玉井區鹿陶開基北極殿(早餐)→經過竹圍橋→玉井區後旦福德爺廟→行走台 3 線→玉井區北極殿→往玉井老街方向→玉井公車站→玉井區中正路→玉井國小→玉井區民權路→經過加油站→右轉台 84 線→右轉大內區鳴頭惠安宮→大內區環湖活動中心→大內區鳴頭太祖廟→南灣田→往環湖方向→南 182-1 市道→大內區頭社太上龍頭忠義廟→經過南寶球場→官田區六雙天清宮→官田區萬善公媽→經過嘉南球場→南 119 市道→官田區社子鎮安宮(午餐)→官田區萬善祖→經國道 3 高架下方→經台 1 線→171 市道→往渡仔頭方向→渡拔國小→拔林派出所→拔子林陸橋→官田區正公祠→→171 市道→往 171 甲市道→通過 84 號快速道路下方→右轉進入曾文溪堤防→曾文溪堤防高鐵高架下方→麻善大橋(台 19 甲)橋下經過→麻豆區地藏庵→曾文溪堤防產業道路→國道 1 號(西港區段)下方涵洞→南 45 線→西港區槎林里太西北極殿(晚餐) →南 45 線→南 40 線→西港區永樂里(祭壇)(遙祭)

鹿陶開基北極殿、太西庄北極殿聯合徒步遙祭祖庭慶典

113年12月7日(六)路線表

(上午 05:00 請香火)西港區永樂里(祭壇)→南 40 線→南 45 線→西港區樣林里太西北極殿(早餐)→南 45 線→國道 1 號(西港區段)下方涵洞→曾文溪堤防產業道路→麻豆區地藏庵→麻善大橋(台 19 甲)橋下經過→曾文溪堤防高鐵高架下方→84 號快速道路(往西庄)左轉離開曾文溪堤防→通過 84 號快速道路下方→左轉→往 171 甲市道→右轉→171 市道→往社子方向→官田區正公祠→拔子林陸橋→拔林派出所→渡拔國小→經觀月橋下右轉往渡仔頭方向→進入社區後左轉往社子 171 市道方向→繼續直行 171 市道→經台 1 線→經國道 3 高架下方→官田區萬善祖→官田區社子鎮安宮(午餐)→右轉接南 119 市道→經過嘉南球場→官田區萬善公媽→官田區六雙天清宮→經過南寶球場→往頭社方向→大內區頭社太上龍頭忠義廟→左轉南 182-1 市道→往鳴頭、走馬瀨方向→往環湖方向→南灣田→大內區鳴頭太祖廟→大內區環湖活動中心→大內區鳴頭惠安宮→左轉台 84 線→往玉井區方向→經過加油站→玉井區民權路→玉井國小→玉井區中正路→玉井公車站→往玉井老街方向→玉井區北極殿→行走台 3 線→玉井區後旦福德爺廟→經過竹圍橋→玉井區鹿陶開基北極殿(晚餐)

鹿陶開基北極殿 太西庄北極殿

聯合徒步遙祭祖庭慶典

活動目的及重點：【遙祭請火祭典】

國曆 113.12.6(五) 23:00 遙祭

國曆 113.12.7(六) 05:00 請香火

緣起：

敬奉三百多年前玄天上帝渡海來台，鎮守於玉井鹿陶以及西港太西庄，庇佑當地居民，庄民感念北極玄天上帝神恩，數百年來的守護、庇佑，使居民得以安居樂業，遂起心動念訂於甲辰年，恭請玄天上帝渡海前返祖廟謁祖，再次恭迎香火來台，延續神緣，庇佑萬民。

由於玄天上帝降駕金壇指示，為免去庄民長途跋涉，無須親臨福建泉州祖廟謁祖、迎取香火，可秉持虔誠信念於沿岸出海口擺設香案，鑼鼓通天接取天香延至香案即可。

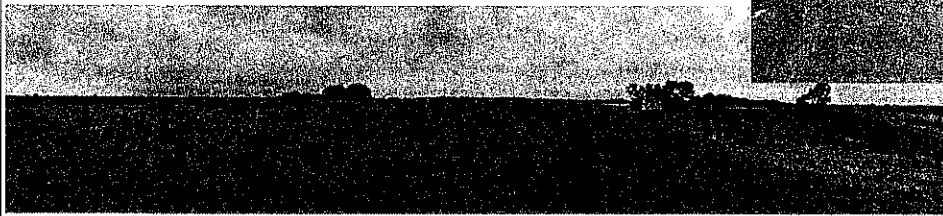
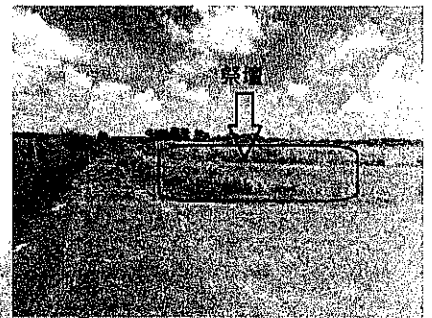
經玄天上帝指示後，由鹿陶開基北極殿管理委員會、玄天上帝(金子)，以及三壇法師商討決議，將遵循古禮，團結庄民秉持虔誠信念，雙腳落地一步一腳印，恭迎聖香回殿。

活動地點：

臺南市西港區永樂里

23°05'39.7"N 120°10'33.0"E

(距離太西庄北極殿約9公里)



日期：

遙祭祖庭慶典(正式活動2天)	農曆甲辰年十一月初六、初七 國曆113年12月6日(五)、7日(六)
----------------	---------------------------------------

正式活動行程：

日期	時間	摘要	備註
國曆 12/6 星期五		早餐(素)—鹿陶開基北極殿，發放	
	05:00	鹿陶開基北極殿步行出發	
		午餐(素)—社子鎮安宮	
		至太西庄北極殿—邀請同請香火	
		晚餐(素)—太西庄北極殿	
	20:00	繼續步行至祭壇	距離約9公里
	23:00	遙祭	祭壇
		休息	
國曆 12/7 星期六	03:30	開始準備工作	祭壇
	04:00	三壇法師前置作業	
	05:00	請香火	
		從祭壇接駁回太西北極殿	
		早餐(素)—太西庄北極殿 一部分工作人員在祭壇用餐	
		沿原路線步行回鹿陶開基北極殿	
		午餐(素)—社子鎮安宮	
		晚餐(葷)—鹿陶開基北極殿	